

5      — —      "      "      "      "

## 一、财务公司的基本情况

100,314.60

913508236943778565

L0102H335080001

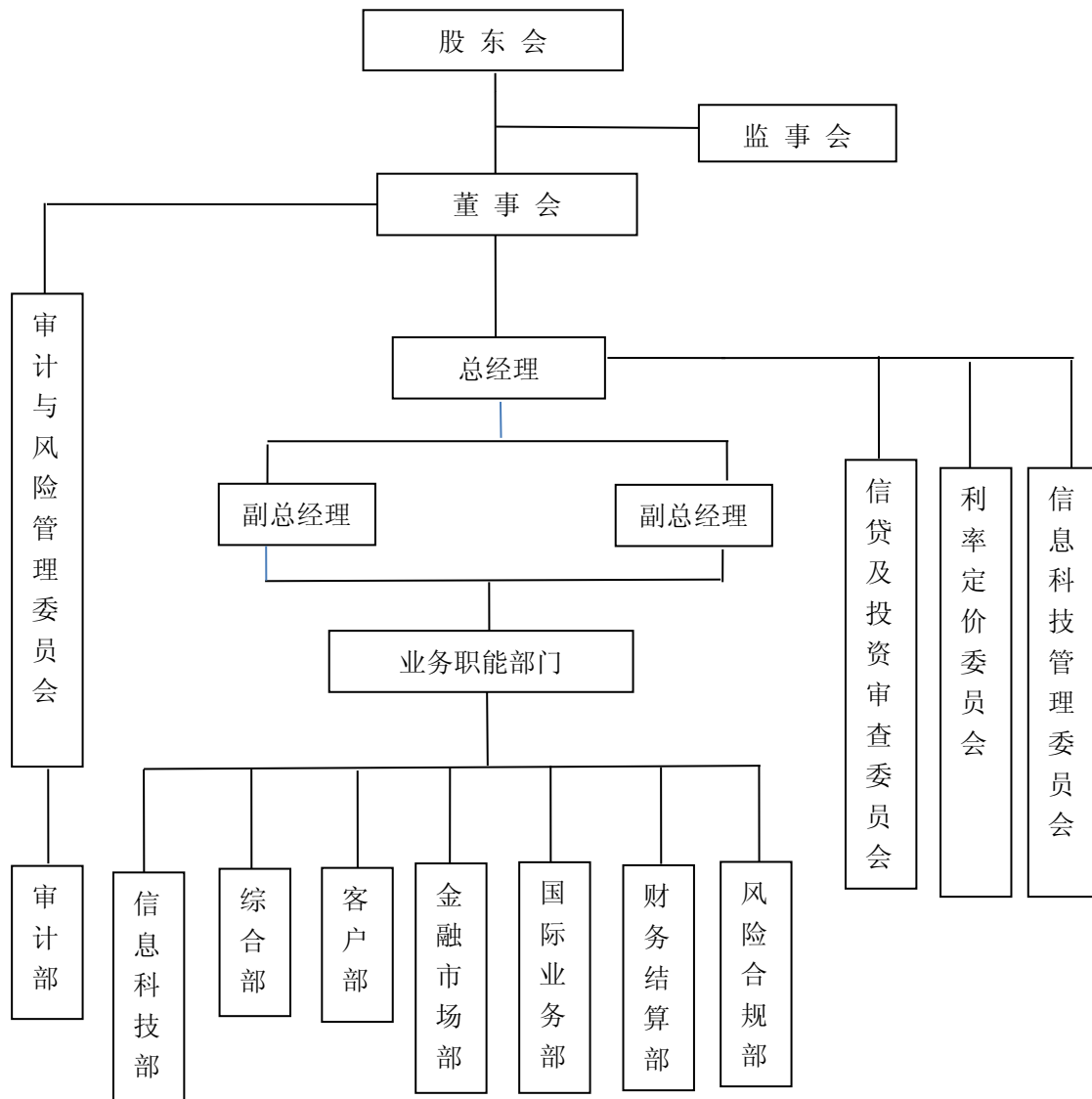
1

14

股东名称	出资金额（万元）	持股比例（%）
紫金矿业集团股份有限公司	96,302.02	96
兴业国际信托有限公司	4,012.58	4
合计	100,314.60	100

## 二、财务公司风险管理和内部控制的基本情况

“ ”



紫金矿业集团财务有限公司组织架构图

## 1、存款和结算业务

2、信贷业务

3、同业业务

4、信息系统控制

## 5、财务管理

## 6、审计监督

	6	2025	6	30
~	184.31			:
	68.04	110.11		0.10
	0.69	2.76	;	165.45
:	164.85	0.60	;	18.86
2025	16	1.61		1.46

2025 6 30

- 1、资本充足率不低于银保监会的最低监管要求；  
=15.98% 10.5%
- 2、流动性比例不得低于 25%；  
=43.53%
- 3、贷款余额不得高于存款余额与实收资本之和的 80%；  
=62.96%
- 4、集团外负债总额不得超过资本净额；  
=0%
- 5、票据承兑余额不得超过资产总额的 15%；  
/ \*100%=2.01%
- 6、票据承兑余额不得高于存放同业余额的 3 倍；  
/ =0.05
- 7、票据承兑和转贴现总额不得高于资本净额；  
+ / \*100%=18.24%
- 8、承兑汇票保证金余额不得超过存款总额的 10%；  
/ \*100%=0%
- 9、投资总额不得高于资本净额的 70%；  
=0.49%
- 10、固定资产净额不得高于资本净额的 20%

=0.14%

#### 四、公司在财务公司的存贷款情况

2025 6 30

0.10

23.87

#### 五、风险评估意见

2025 8 26