

紫金矿业集团股份有限公司
关于控股子公司紫金矿业集团财务有限公司的
风险持续评估报告

" "

5 -

" "

一、财务公司的基本情况

100314.60

913508236943778565

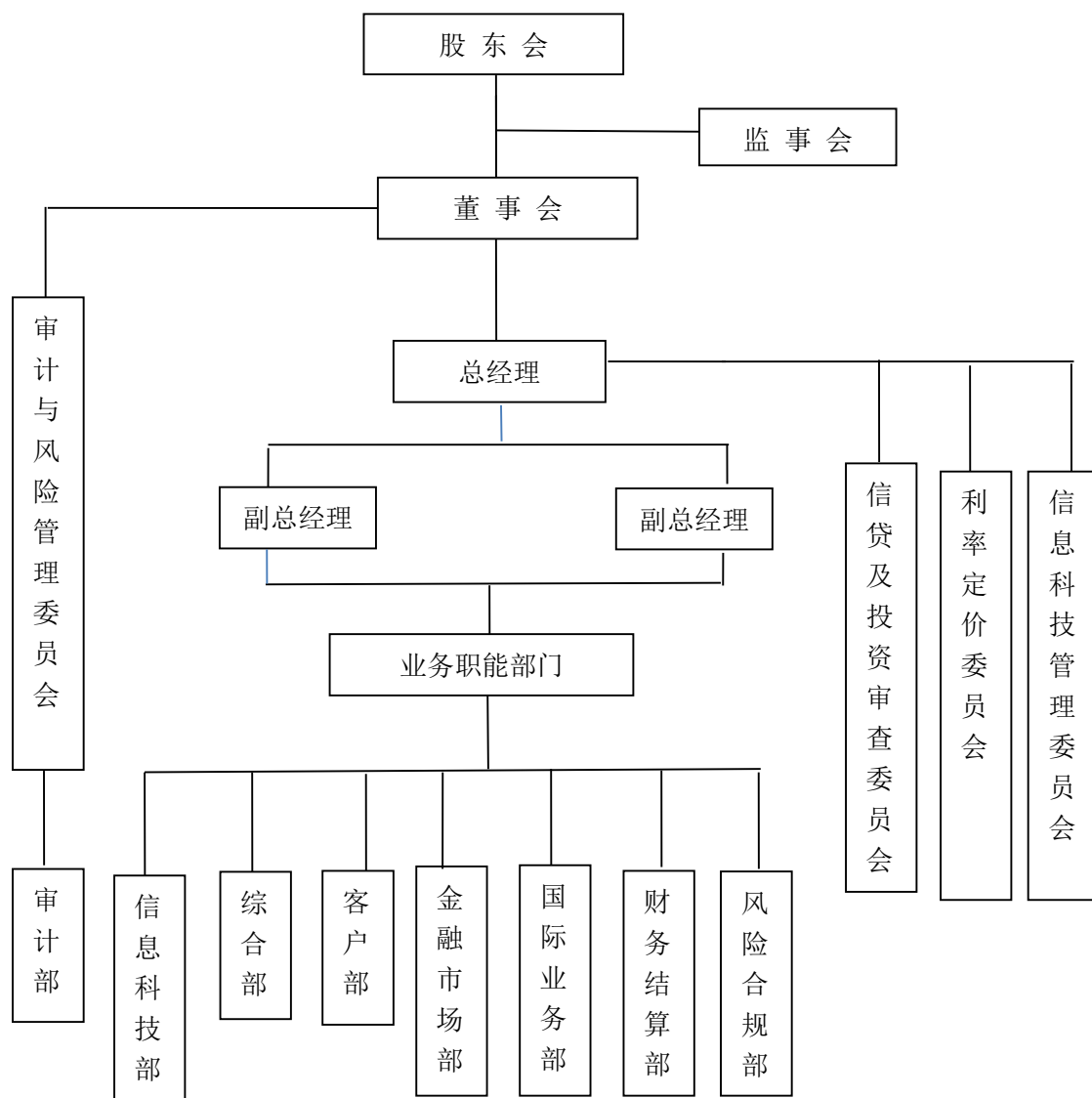
L0102H335080001

1

14

二、财务公司风险管理和内部控制的基本情况

“ ”



三、财务公司经营管理及监管指标情况

	2024 6	2024 6 30		
	154.88		:	
7.10		56.28	93.02	0.05
	0.10		0.66	2.33
;	138.03	:	137.30	
0.73	:	16.84	2024 1-6	1.45

1.19

0.89

2024 6 30

=15.70%

10.5%

=48.81%

=63.17%

=0%

/ *100%=4.79%

/ =0.13

+ / *100%=40.77%

/ *100%=0%

=0.55%

=0.16%

四、公司在财务公司的存贷款情况

2024 6 30

9.95

五、风险评估意见

2024 8 23