

紫金矿业集团股份有限公司
关于控股子公司紫金矿业集团财务有限公司的
风险持续评估报告

5 --

一、财务公司的基本情况

100314.60

913508236943778565

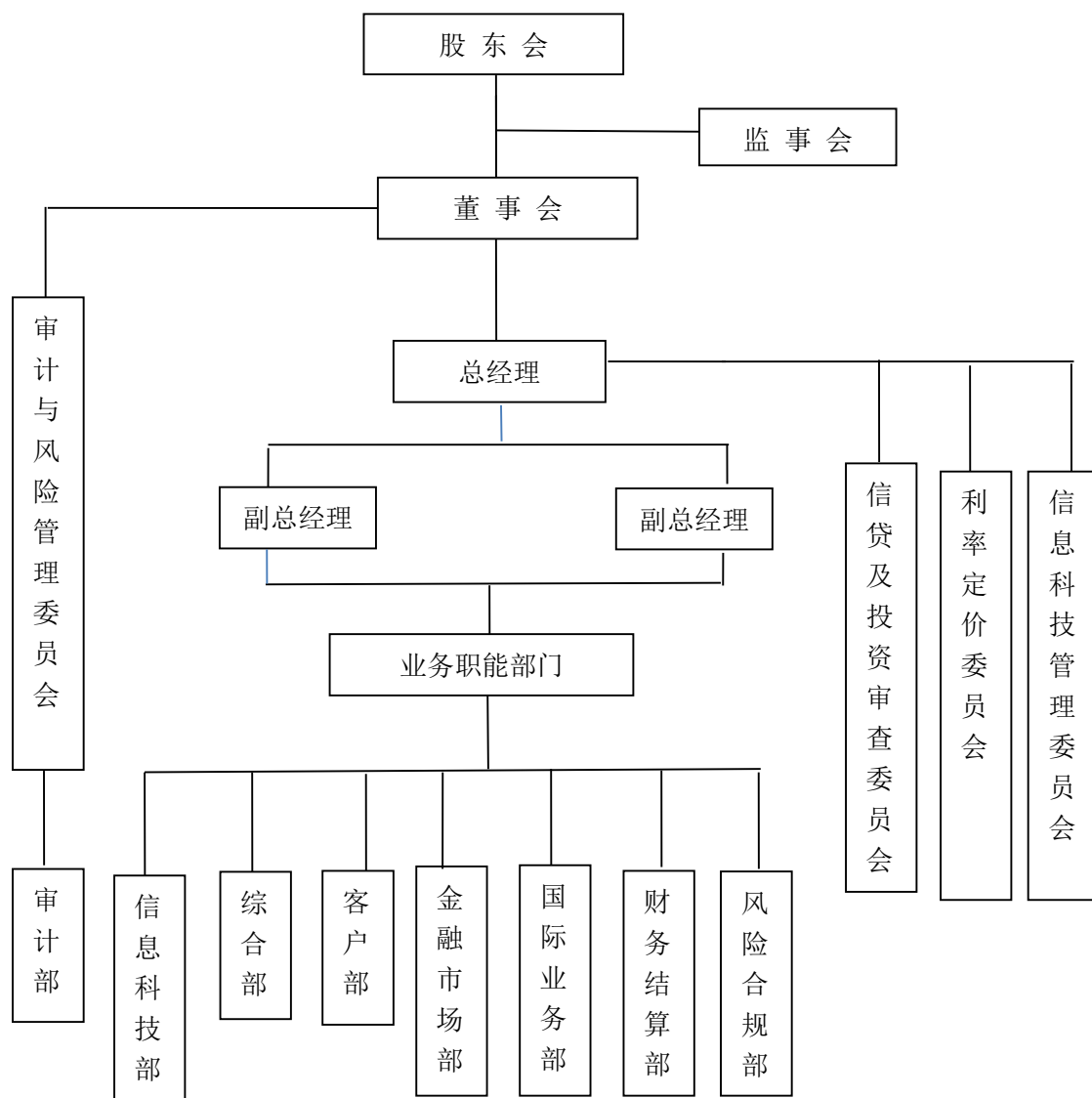
L0102H335080001

1

14

二、财务公司风险管理和内部控制的基本情况

“ ”



"

"

三、财务公司经营管理及监管指标情况

	2023	12		2023	12	31
	142.74					:
	6.69		50.70	85.04		
1.78		0.10		0.60		
2.17	;	126.79		:	125.83	
0.96	:	15.95	2023	1-12		

2.19

1.79

1.35

2023 12 31

=16.68%

10.5%

=48.29%

=63.91%

=0%

/ *100%=4.42%

/ =0.12

+ / *100%=36.80%

/ *100%=0%

=0.58%

=0.20%

四、公司在财务公司的存贷款情况

2023 12 31

16.04

五、风险评估意见

2024 3 22