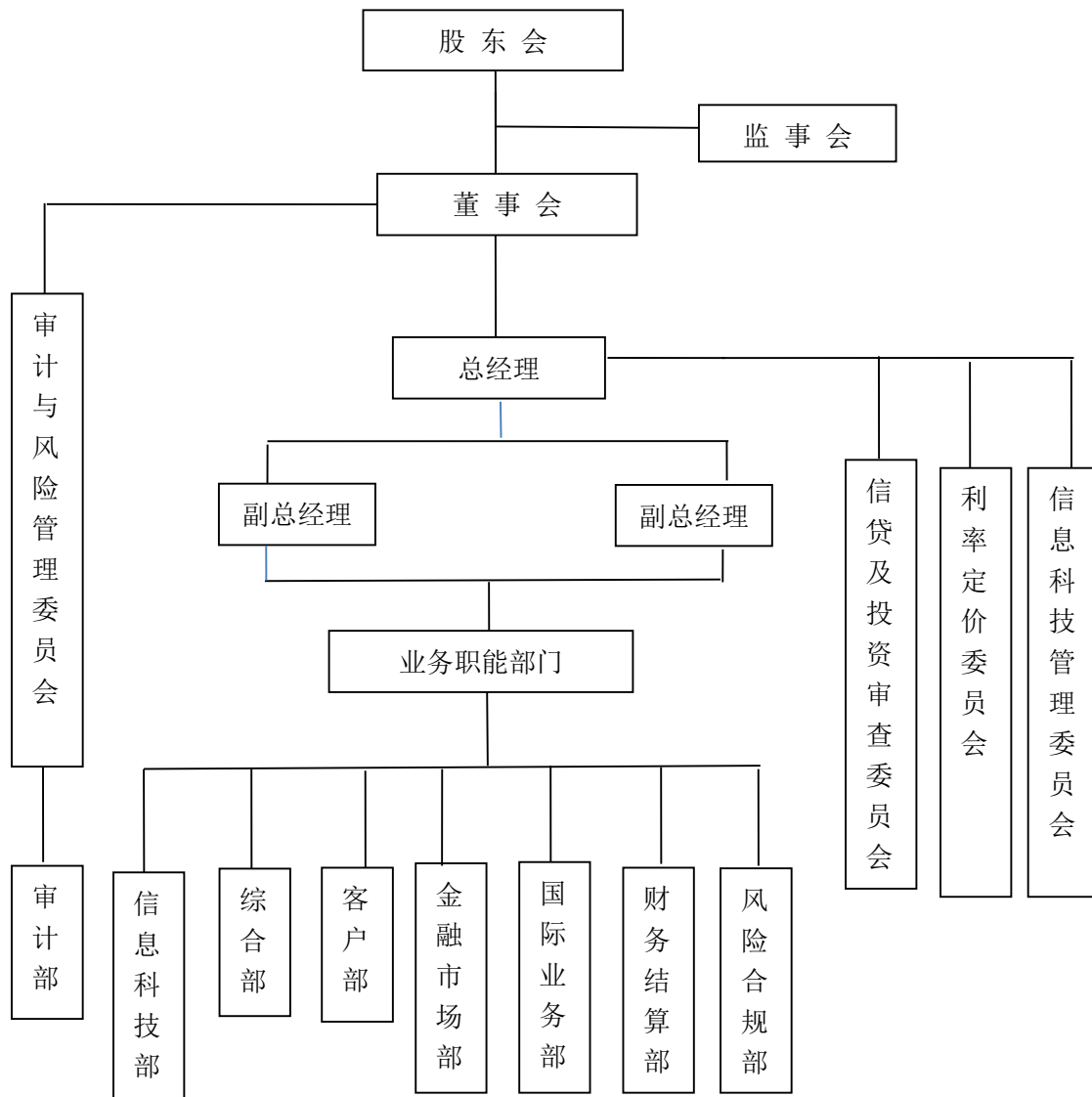


紫金矿业集团股份有限公司
关于控股子公司紫金矿业集团财务有限公司的
风险持续评估报告

一、财务公司的基本情况

股东名称	持股金额（万元）	持股比例（%）
紫金矿业集团股份有限公司	64185.17	96
兴业国际信托有限公司	2674.38	4
合计	66,859.55	100

二、财务公司风险管理和内部控制的基本情况



紫金矿业集团财务有限公司组织架构图

1、存款和结算业务

2、信贷业务

3、同业业务

4、信息系统控制

5、财务管理

6、审计监督

三、财务公司经营管理及监管指标情况

- 1、资本充足率不低于银保监会的最低监管要求；
- 2、流动性比例不得低于 25%；
- 3、贷款余额不得高于存款余额与实收资本之和的 80%；
- 4、集团外负债总额不得超过资本净额；
- 5、票据承兑余额不得超过资产总额的 15%；
- 6、票据承兑余额不得高于存放同业余额的 3 倍；
- 7、票据承兑和转贴现总额不得高于资本净额；
- 8、承兑汇票保证金余额不得超过存款总额的 10%；

9、投资总额不得高于资本净额的 70%;

10、固定资产净额不得高于资本净额的 20%

四、公司在财务公司的存贷款情况

五、风险评估意见